

健康日和

やわたメディカルセンター

あなたの健康が私たちの願いです。

けんこうひより 2010 OCTOBER Vol.14

発行/やわたメディカルセンター
石川県小松市八幡イ12番地7 〒923-8551
電話(0761)47-1212(代) FAX(0761)47-1941
E-mail:hosp@katsuki-g.com
URL:http://www.katsuki-g.com/

健康日和

10

2010 OCTOBER Vol.14

発行/やわたメディカルセンター

石川県小松市八幡イ12番地7 〒923-8551
電話(0761)47-1212(代) FAX(0761)47-1941

E-mail:hosp@katsuki-g.com
URL:http://www.katsuki-g.com/

「超」早期の認知症治療 手術で治る「もの忘れ」

その「もの忘れ」、認知症ではありませんか？

年をとるにつれ、「もの忘れ」がひどくなったと感じる人は多いのではないだろうか。

でも、その「もの忘れ」、ただの「もの忘れ」でしょうか。もしかするとそれは「認知症」の始まりなのかもしれません。認知症は、脳や身体の疾患を原因として、記憶・判断力などの障害が起こり、普通の社会生活ができなくなる病気です。

手術で簡単に治る認知症があります

認知症というと真っ先に思い浮かぶのはアルツハイマー病です。しかし、アルツハイマー病は認知症の50%にしかすぎません。認知症は「治らない病気」と長い間考えられてきました。しかし、中には手術で治るものもありますので、その代表的な疾患を紹介いたします。

① 特発性正常圧水頭症

頭蓋内の水(髄液)の流れの障害で発症する疾患です。特徴的な症状として、認知症が出る前に歩行障害がでます。高齢になつて良く転ぶようになったらすぐに受診してください。治療は、頭蓋内にたまった髄液を腹腔内などに流すためのバイパスを造る手術を実施します。手術時間は約90分です。

② 慢性硬膜下血腫

軽い頭部打撲などで頭蓋内の小さな血管が破れ、頭蓋内に血液が溜まり、脳を圧迫することで1〜2ヶ月後に症状が現れます。最近では、脳梗塞予防で血液をさらさらにする薬を飲

む患者が増えたことで、この疾患が増加してきました。

特徴的な症状は、いきんだり、頭を振ると頭痛がすることです。頭部外傷後に原因も無く頭痛がしたら受診してください。

治療は、局所麻酔で頭皮を3cmほど切開し液状血腫を除去します。午後には歩行や食事も可能です。

③ 内頸動脈狭窄症

脳に血液を送る頸動脈の動脈硬化が進み、脳への血流が徐々に減少し、脳を弱らせる疾患です。長生きして動脈硬化が進めば誰でも罹りますが、食生活の欧米化と糖尿病患者の増加で最近では急増しています。

特徴的な症状はありません!!動脈硬化といわれたらすぐ受診してください。超音波検査で簡単にわかります。治療は狭くなった血管を、カテーテルや切開で広げて治します。

早期発見が治療のカギ!

前出の症状で、該当する項目はありませんか?もし、気になる症状があれば、お気軽に脳神経外科にご相談ください。原因を早期に見つけることが治療の近道です。



今月のDr
脳神経外科
木村 誠(きむら まこと)Dr
認知症は治らない、進行を遅くすることしかできないと思っています。家族が「認知症かな?」と感じたらお早目にご相談ください。

休診日は日曜・祝日・第2・4・5土曜。但し急患の方はこの限りではありません。
再来受付機 は午前8:00~11:00、午後0:45~16:30まで作動します。
診察開始 は午前9:00、午後は2:00から。予約診療は30分単位です。

予約に関するお電話は **0761-47-1212**
(受付時間:午後2時~午後5時)

診療科	受付時間	月	火	水	木	金	土
-----	------	---	---	---	---	---	---

■1F		月	火	水	木	金	土
内科	8:30~11:00	勝木建	—	勝木建	勝木建	—	福井大・①勝木建
	13:00~15:00	—	—	—	—	北川	—
循環器内科	8:30~11:00	勝木建・金大	勝木建・北野	佐藤・北野	後藤	勝木建・佐藤	①勝木建③佐藤・北野
	13:00~15:00	—	—	—	勝木建	—	—
(検査)	午前	北野(エコー)	—	後藤(エコー)	勝木建(CPX)・金大(エコー)	後藤(エコー)	金大(エコー)
	午後	勝木建・佐藤・北野(心カテ)	北野(CPX)	勝木建・北野(心カテ)	佐藤(CPX)	勝木建・北野(心カテ)	—
呼吸器内科	8:30~11:00	笠原	上田	—	—	上田	—
	13:00~15:00	—	上田(PSG)	—	上田	片山	—
内分泌 糖尿病内科	8:30~11:00	—	御簾	—	山下	—	太田
	13:00~15:00	—	—	—	山下	—	—
整形外科 リウマチ科	初診	8:30~11:00	勝木保・中村	村尾	当番医	池淵	当番医 勝木保・中村・村尾・金大
		13:00~15:00	—	—	金医大	金大	金医大
	再診	8:30~11:00	池淵・村尾・浅妻	池淵・中村・浅妻	—	勝木保・中村・村尾・浅妻	勝木保
リハビリテーション科	午前	—	—	西村(小児整形)	—	—	—
	午後	—	—	—	—	池永	—
神経内科	8:30~11:00	品川	—	品川	—	品川	篠原
脳神経外科	8:30~11:00	木村	木村	②④木村	(手術)	木村	木村
	13:00~16:30	—	(血管造影)	—	木村	—	—
泌尿器科	8:30~11:00	—	森田	宮澤	田中	—	—
	13:00~16:30	—	森田(~15:00)	宮澤	田中	—	—
放射線科	午前	山森	山森	山森	山森	山森	山森
	午後	山森	中嶋	山森	山森・中嶋	山森	—
核医学科	午前	—	—	—	—	福岡	—

■2F		月	火	水	木	金	土
外科・消化器内科	午前	大堀	川西	川西	大幸	大堀	大幸
	午後	川西・大幸	大堀・大幸	大堀・大幸	川西・大堀	川西・大幸	吉羽・①川西・③大堀
眼科	8:30~11:00	山田	山田	山田	山田	山田	山田
	13:00~16:30	(手術)	山田	山田	—	山田	山田
耳鼻咽喉科	8:30~11:00	—	—	—	—	—	金医大
	13:00~16:30	—	金医大	—	金医大	—	—
皮膚科	8:30~11:00	藤本	藤本	藤本	金大	藤本	金大
	13:00~16:00	藤本	(手術・検査)	藤本	金大	藤本	金大

■別館		月	火	水	木	金	土
訪問診療	—	北川	北川	北川	北川	北川・高橋	—
健診センター	午前	柳楽・山崎	山崎 ①③勝木保・②④⑤柳楽	柳楽・山崎	柳楽・山崎	柳楽・勝木建	柳楽・③勝木建
	午後	高橋(脳ドック)	—	—	—	木村(脳ドック)	—
		柳楽・山崎	山崎 ①③勝木保・②④柳楽	柳楽・金大	—	柳楽・②③④⑤金大	柳楽

手術等の為、診療時間が変わることあります。
他医療機関からの紹介状をお持ちの方は、電話で事前にご確認ください。

再診は予約制です。
受診時に次回予約をお取り下さい。

- (1) CPX:心肺運動負荷試験。
- (2) 内科・循環器内科・呼吸器内科・内分泌糖尿病内科:午後の診療は予約のみの対応となります。
- (3) 整形外科:水曜・土曜午前の診療、午後の診療は初診のみの対応となります。
- (4) 休診日は日曜・祝日・第2・4・5土曜。但し急患はこの限りではありません。
- (5) 各科の○付き数字は第○週を表します。

やわたメディカルセンター
外来診療
〒923-8551
石川県小松市八幡イ12番地7
電話(0761)47-1212(代)
FAX(0761)47-1941
http://www.katsuki-g.com/

何が違うの？CTとMRI

患者様が受ける放射線検査には様々な検査があります。特に当院で行う機会が多い検査、CT(シー・ティー)とMRI(エム・アール・アイ)について、ご紹介いたします。



検査費用 (撮影のみ費用:3割負担)	検査の特徴	検査に際しての制限	検査時間	放射線	
2700円	短い検査時間で身体の大範囲を撮影する事が出来る	ほとんど無し	比較的短い	使用する	CT
3990円	様々な撮影方法で病変を詳しく撮影する事が出来る	多い(ペースメーカー、体内金属、閉所恐怖症など)	比較的長い	使用しない(磁力を使用)	MRI

CTは放射線、MRIは磁力

CTとMRIは、どちらもトンネルの様な形をした機械に入って撮影をします。撮影される画像も、どちらも輪切りの画像です。では何が違うのかと言うと、一番の違いは、CTは放射線を使い、MRIは強力な磁力を使って画像を撮影するという事です。「同じ輪切りの画像を撮るなら、放射線を使わない検査の方が良い」と思われるかも知れませんが、CTとMRIで得られる画像は同じでは無く、それぞれの検査に得意分野があります。その違いをもう少し詳しく見てみましょう。

相互に補い合う機能

例えば、救急外来に意識障害の患者様が来院されたとしても、原因を調べるために頭部の画像検査をする場合、まずはCTで撮影するのが一般的です。頭部CTは短い検査時間(5分程度)で脳全体を撮影出来るからです。この場合、主に脳出血や脳梗塞の有無を調べますが、CTはどちらかと言うと脳出血を鋭敏に写し出します(図1)。また、転んで頭をぶつけたという場合には、頭蓋骨の骨折の有無も調べる事が出来ます。CTは、短い時間で非常に有用な情報を得ることが出来る検査です。

CTで異常が見られない時に、頭部のMRIを撮像することで、CTでは分からない病変を見つけられる場合があります。そのひとつが、超急性期の脳梗塞です。時間が経った脳梗塞はCTでも写したされますが、発症してから数時間以内の脳梗塞は、CTを撮影しても異常が見られないことがあります。MRIではこの超急性期の脳梗塞を、CTよりも鮮明に写し出す事が出来ます(図2)。また、MRIは頭部の血管を、造影剤を使わずに写す事が出来ます(図3)。どの部位に梗塞があつて、どの血管の流れが悪くなっているのかをひとつの検査で診断することが出来るので、急性期脳梗塞の診療ではMRIは必須の検査となっています。

この様に、CTとMRIはお互いの得意分野で、お互いを補い合っているのです。



図1.頭部CT.○の部分は脳出血
図2.頭部MRI.白い部分は脳梗塞

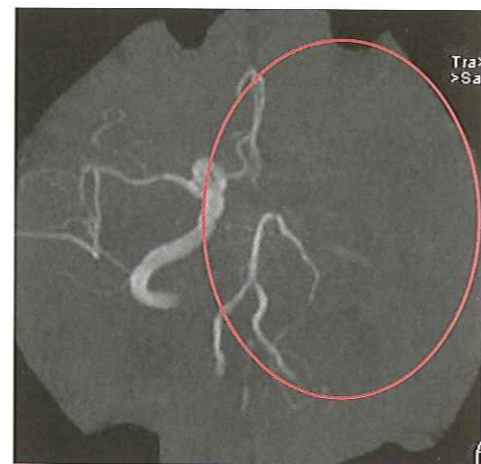


図3.頭部血管MRI.左脳に行く血管が途切れている

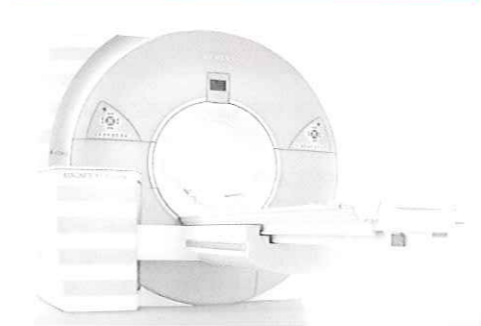


図4.シーメンス社製、最新式MRI装置

全身の検査に対応

機能については、頭部の検査を例として説明しましたが、頭部以外の全身の検査でもCT・MRIは日々活躍しています。例えば、肺の検査はCTの得意分野です。お腹の検査でも、短い息止め時間で撮影できるCTはとても有用な検査です。MRIは、CTでは描出する事が難しい筋肉・腱の異常や関節の靭帯・軟骨、そして神経なども写す事ができるので、整形外科の分野でもMRIはその力を発揮します。

アレルギーの方は注意が必要

CT・MRIは非常に有用な検査ですが、検査を受けていただく際にはいくつかの注意事項があります。まずCT・MRIに共通しますが、より詳しく調べるために造影剤という薬剤を使うことがあります。この造影剤で嘔吐などの副作用が出る場合があります。特に、以前に造影剤で副作用があつた方や、何らかのアレルギーをお持ちの方は、副作用が出る頻度が高くなると言われています。造影剤を使用する時には詳しく問診しますので、副作用歴やアレルギーをお持ちの方は、お申し出下さい。

MRIは、前述した様に強力な磁力を使用する検査です。CTよりも制約が多くなります。心臓のペースメーカーなどの機械が身体に入っている方は、検査を受けられません。機械以外でも、脳動脈瘤のクリップや整形外科の手術で金属が入っている方などは、検査に際して注意が必要となる場合があります。必ずお申し出下さい。また、狭い空間で二十分ほど大きな音がする検査ですので、閉所恐怖症の方も検査できないことがあります。MRI室に入る前には担当者が必ず確認を行いますので、ご協力をお願いいたします。

安全で正確な検査を

当院のMRIは今秋より高性能な最新の機械に更新することとなりました(図4)。「あなたの健康が私たちの願いです」の理念のもと、より安全で正確な検査を行える様に、放射線課スタッフ一同励んで参ります。

【お知らせ】

9月3日、(財)日本医療機能評価機構から「医療機能評価ver.6.0」の認定を受けました。

心臓カテーテル検査が3,000件を突破しました



佐藤 俊一 医長 勝木 達夫 副院長 北野 鉄平 医長

▶心臓カテーテル検査は循環器内科の3人の医師が担当しています。

やわた居宅介護支援事業所が本館1階に移転

▶本館 旧加賀八幡温泉病院の建物です。

介護保険や介護サービスについてお気軽にご相談ください。

TEL0761-47-4476

小松市長寿支 丸内 芦城高

新任医師紹介

神経内科
品川真里子(しながわ まりこ)

患者様一人ひとりにとってベストな治療が選択できるように心がけます。

夏に疲れた胃を癒す 鶏胸肉のみぞれ南蛮

簡単レシピ

材料 (2人分)	●鶏胸肉 160g	●大葉 3枚
	●塩 少々	●だし汁 60cc
	●玉ねぎ 1/2個	●酢、醤油 各大さじ2
	●トマト 中1/2個	●砂糖 大さじ1
	●赤唐辛子 2個	●薄力粉、サラダ油 各適量
	●大根おろし 適量	

- 鶏肉は厚さ5ミリの一口大に削ぎ切りし、小麦粉をまぶし、フライパンで両面焼く。
- トマトは一口大に、大葉は千切りにし、aとスライスした玉ねぎと小口切りにした赤唐辛子を電子レンジに1分かける。
- 皿に1をのせ、2の大根おろしを混ぜたタレをかけ、トマトと大葉でトッピングする。

OpenGallery Information オープンギャラリー情報

9月25日(日)~10月15日(日) 大田徳男切り絵展

10月16日(日)~11月5日(日) 女・相田みつを 山崎やす子書展

11月6日(日)~12月17日(日) やわた倶楽部書道教室作品展

作品展示をご希望の方は やわたメディカルセンターまでご連絡下さい。 TEL0761-47-1212 (担当/サービス本部 山田まで)